

【苦情申出窓口】

日頃から保育園のことで気づいたこと、不愉快なこと、改善してほしいことは、ご遠慮なく担任や職員に伝えていただきたいと思います。可能なかぎり保護者の皆様のご要望に対し最善な対応策をさぐりたいと思っています。また担当者と責任者の段階でもご納得がいかない方は、利用者相談室「苦情申出窓口」を設置していますのでご相談ください。

社会福祉法第82条の規定により、当園では利用者からの苦情に適切に対応する体制を整えています。

1. 苦情解決責任者 園長 城所 理恵
2. 苦情受付担当者 主任保育士 安達 純代
3. 第三者委員 主任児童委員 吉野 玲子 (TEL:042-486-2008)
(厚生労働大臣より委嘱された調布市の民生委員の方)
稲城青葉会監事 長坂 顕亮

苦情は面接、電話、書面などにより苦情受付担当者が随時受け付けます。なお、第三者委員に直接苦情を申し出ることもできます。(申し込み用紙は園の玄関カウンターに置いてあります。)

※詳細は園のしおりをご覧ください。ご意見箱は、モニター下に設置しています。

【情報保護】

城山保育園上石原(以下「当園」といいます)は、プライバシー・個人情報(以下、「個人情報」といいます。)の保護を重要な課題と考え、ネットワーク社会における責務を果たしてまいります。また、保育事業を通じて取り扱う園児の個人情報、関連する保護者の個人情報ならびに当園職員の個人情報それぞれの保護を重大な社会的責任と認識し、個人の権利の保護、個人情報に関する法規制を遵守し、個人情報保護マネジメントシステムの構築及び継続的改善にむけて全職員を挙げて取り組むことを宣言します。

※詳細は園のしおりをご覧ください。

【保護者へのお願い】

- 運動会、発表会等の公開する行事において保護者が記録するビデオ・写真等については、当園の個人情報保護方針の趣旨をご理解いただくと共に、むやみに第三者への提供・ソーシャルメディアへの投稿を行わないで下さい。また、それら写真・映像等の取扱いは、個人の責任において慎重に取り扱い願います。
- 園舎内外での園児のカメラ・ビデオの撮影は、公開する行事以外にご遠慮ください。

毎月1回園便りを発行し、クラス便りも載せていきます。お子さんのクラスだけでなく、他クラスの様子もご覧になっていただけたら、子どもの成長がより楽しみになります。そして園の保護者全員で子どもたちの成長を見守っていただけたら幸いです。

【登降園のお願い】

【玄関の「自動ドア開閉システム」カードについて】

• 玄関自動扉横に「自動ドア開閉システム」があります。登降園の際、カードをかざしていただくと、自動ドアが開きます。(9:00~15:45は、開きませんのでインターホン対応となります。)

【登降園管理システム】玄関横にタッチパネルがあります。

登降園の管理をしていますので登園時・降園時にタッチパネルを必ずして下さい。

お迎え者が「その他」の場合は、「お迎え者変更届」用紙が置いてありますので記入し、職員に手渡してください。また、お迎え者やお迎え時間がいつもと変わる場合も職員にお知らせください。

• 事前にお休みがわかる方は、連絡帳でお知らせください。

*誤タッチを起こさないよう、子どもには手を触れさせずに保護者の方が行ってください。

【登園・降園のお願い】

- 開園時間は7:00~20:00です。
- **登園時間は、9時まで**です。日中の保育活動に間に合うよう、ご協力下さい。
- 登園時は、**各受入保育室にお子様と一緒に**入り担当者にお預けください。お子様の様子を確認し、伝達をお聞きしてからお預かりいたします。
- 欠席または登園が遅れる時は、**9時まで**にお知らせ下さい。
- 当日のお迎え時間・送迎者の変更がある場合は、必ずご連絡下さい。(夕食の有無の変更時間は**16:30まで**となります。)
- 事務室前の**ブラックボード**には、園からの連絡事項など掲示をしておりますので、**必ず毎日見てお帰り下さい**。また、玄関前のテレビモニターには、全クラスの1週間の予定と3・4・5歳児クラスの毎日の活動内容を表示していますので、ご覧下さい。

【兄弟姉妹のお迎えについて】

• 兄弟姉妹がいる場合は、乳児室の入室を控えるために上のお子さんから引き渡し、お迎えは下のお子さんからお迎えをお願いします。

【自動扉・門扉】

自動扉は必ず保護者が開けるようお願いします。

*降園時間帯は玄関のドアの開閉が頻繁なため、子どもが一人で自動ドアを飛び出してしまわないよう、必ず一緒に出るよう子どもたちと約束していきましょう!!

*自動扉の扉(特に外側)に指を巻き込まれないようご注意ください。(内側には観葉植物を置いて予防しています。)

門扉のロックは、必ず閉めて下さい。

*門扉を出るとすぐに道路です。子どもが飛び出し予防の為に、ご協力をお願いします。

【土曜日の保育について】

・土曜日の職員体制は、保育要件のあるお子様の人数に合わせた職員体制で行っておりますので、お仕事（要件）以外でのお預かりはご遠慮いただいています。（やむを得ない事情がある時には、ご相談下さい。）

【送迎について】

・園の前の道路は行き止まりになっています。また小・中学校の通学路の為、調布警察より指導を受けていますので、**車での送迎はご遠慮下さい。**（第三者の送迎も含む）路上駐車されますと近所の迷惑になります。

・自転車は、駐輪場（園舎横）に停めて下さい。駐輪場の脇は子どもたちが園外に出る際や緊急の時の通路となっていますので、自転車を置いていかないで下さい。

【現金の扱いについて】

・延長保育・保育参加給食代などは、毎月20日頃に雑費袋にて集金させていただきます。
・園での現金の取り扱いについては、**必ず職員に手渡し**して下さるようお願いいたします。また、園内での貴重品の管理は自己責任でお願いします。

【保護者証について】

・送迎・行事の際は、保護者証をつけて下さるようお願い致します。

【駐輪場について】

・奥の平なところに斜めに停めて下さい。
・登降園の重なる時間は斜面の場所にはなりますがフェンス側・園舎側に沿って停めていただき奥への出入り口をふさがないようにお願い致します。

【お誕生日腕章】

子ども達の生まれた日をお祝いしたいと思い、保育園のみんながわかるようにお誕生日腕章をつけていきたいと思っております。
お子さんの誕生日の日に**保護者の方が**お子さんの腕に腕章をつけてあげてください。カウンターに置いてありますので、登園時につけ降園時には外し、元の場所に戻してください。
腕章をつけている子を見かけたら「おめでとう！」と保護者の方もぜひ声を掛けてあげて下さいね。



【保育参加・個人面談】

1年間通して行っています（行事・土曜日、3・4月・8月は除く）。
お子様が普段過ごしている園やクラスの様子を知っていただける機会です。
ぜひ、ご都合がつく時に1度は参加していただきたいと思っております。
また保育参加後に個人面談をしています。
日頃気になっていることなどゆっくりとお話できる時間を設けています。
※保育参加しなくても、面談は希望があれば随時行いますので、遠慮なく職員にお伝え下さい。

【地域子育て支援】

地域の方々への子育て支援を実施しております。

【お外で遊ぼう会】 毎週木曜日 10:00～11:00

【園庭開放】 毎日 11:00～12:00

【キッズランチ】 月3回程度 水曜日 12:15～ 保育園の給食体験

【一時預かり事業】 定員8名（年齢により受入人数の制限があります。）

【課外教室】 （株）総合体育研究所西東京スキルアップスポーツクラブ

体育指導でお世話になっている（株）総合体育研究所西東京スキルアップスポーツクラブによる課外教室スキルアップスポーツクラブとサッカークラブを毎週土曜日に行っています。
指導する先生は、体育指導の白川先生です。

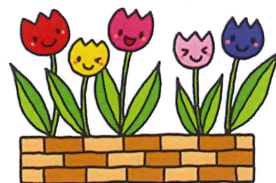
【写真閲覧販売について】

インターネット写真閲覧・販売を実施しています。
株式会社フォトクリエイト『スナップスナップ』に委託しています。
行事や日頃のお子さんの保育の様子を毎月撮影して頂きます。また、職員が資料として撮影した写真も合わせて販売いたします。毎回、『スナップスナップ』より撮影販売のお便りを配布致します。会員登録をしてください。
詳細は、一緒に配布した「2018年度写真購入スクールパスのご案内」をご覧ください。

【懇談会のお知らせ】

16:45~17:10 全体会 ランチルーム
17:10~18:00 クラス別

*4月19日(木) …とら(4歳児)・らいおん組(5歳児)
23日(月) …ぺんぎん(2歳児)・ねこ組(3歳児)
24日(火) …ひよこ組(0歳児)・あひる組(1歳児)



進級・新入後の初めての懇談会です。クラスの担任や他の保護者と楽しく子どもの成長の話に花

【お知らせ】

新職員

保育士 富澤 映月
保育士 三木 喬平
保育士 大竹 小織 (城山保育園より異動)
保育士 渡邊 沙耶 4月~ 産育休より復帰致します。
保育補助 中村 苑美 保育補助 屋比久 カレン
保育補助 山崎 葵 保育補助 田中 友莉音 保育補助 安本 登喜子

宜しくお願い致します。



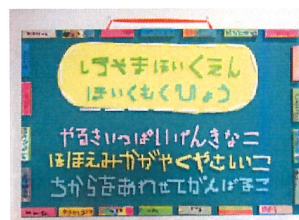
【29年度卒園児より】

5歳児らいおん組の保護者の皆様より
保育園に、サッカーボール7個を寄贈して下さいました。
ありがとうございました。大切に使用させていただきます。



【卒園式】

3月24日(土)に卒園式がありました。園の代表として4歳児のとら組が参加してくれました。いつもと違う雰囲気になり少し緊張気味でしたが、感謝の気持ちを込めてお別れの言葉や歌でお祝いできました。素敵な、らいおん組さんの姿を見て、来年は自分達もと目をキラキラさせていました。らいおん組のお友だちも「大きくなったら〇〇になりたいです。」と大きな声で発表し、とってもかっこいいお兄さん・お姉さんでした！
小学校に行っても元気でね！！



城山保育園の目標を、アイロンビーズを使って制作してくれました。一文字ずつ気持ちがかもっていて、素敵な作品が出来上がりました。

【緊急メール登録のお願い】

☆園からの緊急な連絡は、調布市子どもメールを使用させていただきます。園からの一斉メールとなります。緊急時や、園からの連絡に使用していきたいと考えていますので、調布市子どもメールの登録をお願い致します。調布市子どもメールの登録の詳細は別紙お手紙をご覧ください。(※在園児は毎年更新となりますので、再登録をお願いします。)



【城山保育園上石原ホームページ】

URL : <http://www.aobakai.or.jp/>

園に関わる情報を提供しています、是非ご覧ください。『行事予定』・『給食より』・『保健より』・城山写真館『スナップスナップ』・幼児組の『本日の保育内容』など毎日更新しているページもあります。園だよりは2色で印刷し配布していますが、ホームページからは、カラーでご覧いただけます。また緊急時の情報発信にも使用していきます。

『保護者向けのパスワードページ』のIDとパスワードは、

【カラー帽子】

カラー帽子の名前は内側にファーストネームのみ表記します。週末持ち帰ってお洗濯をお願い致します。尚、ぺんぎん組のみ前年度使用していた、黄色のカラー帽子は、回収しますので洗濯をして職員にお渡しください。他のクラスは引き続き同じ色の帽子を使用していきます。

※帽子の日よけ部分は、繰り返し使用していきますので、番号のみが記入してあります。名前は記入しない様お願い致します。

今年度のクラスカラーは



★ひよこ組 (0歳児) : 黄色 ★あひる組 (1歳児) : 橙色
★ぺんぎん組 (2歳児) : ピンク色 ★ねこ組 (3歳児) : 藤色
★とら組 (4歳児) : 緑色 ★らいおん組 (5歳児) : 水色