

当園は「福祉サービス第三者評価」によってサービス向上をめざします

— 利用者調査アンケートにご協力をお願いします —

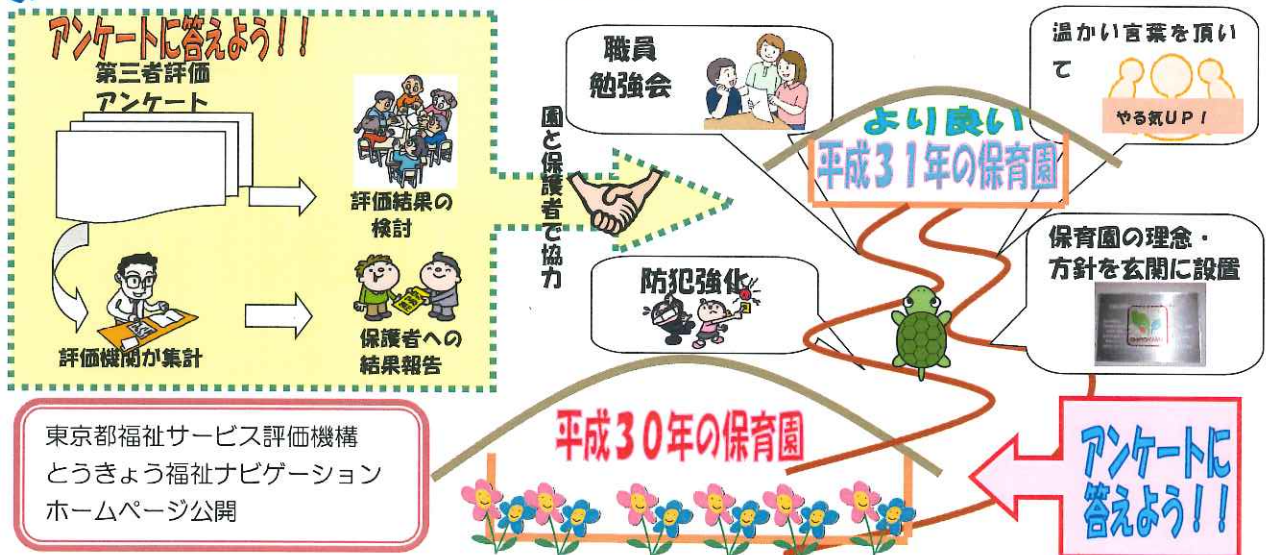
保護者の皆様には、日頃より保育園運営にご理解、ご協力をいただきましてありがとうございます。

当園は、皆様方に提供する保育サービスの質の向上をめざして、東京都で行っている「福祉サービス第三者評価」を毎年受けています。これは、利用者調査、職員による自己評価等をふまえて、第三者である評価機関の評価者が総合的に評価結果としてまとめるものです。今年の評価機関は「特定非営利活動活動法人 福祉総合評価機構」に依頼いたしました。

つきましては、保護者の皆様には、評価機関である福祉総合評価機構が行う「利用者調査」（日頃の保育サービスに関する満足度をお聞きするもの）のご記入にご協力をいただきたく存じます。皆様の声は、保育園をより良い保育にしていくために欠かせない貴重なものです。お忙しい中恐縮ですが、どうぞよろしくお願い申し上げます。なお、評価機関が、事業所の書類整備状況等を調べるために、皆様のお名前が載っている書類を閲覧する場合があります。福祉サービス第三者評価の趣旨をご理解のうえご理解くださいますようお願い申し上げます。

園長 竹内 夫美恵

第三者評価って…すごい☆



記

- 〔調査対象〕 城山保育園を利用されている保護者 ※世帯ごとに1部ご提出をお願いします。
- 〔アンケート配布〕 平成30年10月22日（月）
- 〔調査期間〕 平成30年10月22日（月）～11月5日（月）
- 〔回収方法〕 同封の返信用封筒に入れて、評価機関へ郵便でご返送（郵便ポストに投函）ください。または、園のカウンターに回収箱を設置いたします。